

Коринтия Невский Палас *****

Пятизвездочная гостиница "Коринтия Невский Палас", расположенная в самом центре Санкт-Петербурга, на Невском проспекте. Отель "Коринтия" был открыт после реконструкции в мае 1993 года. Основу современного здания гостиницы составляют два старинных особняка 19 века, которые придают этой петербургской гостинице особый колорит.

283 просторных элегантных номера, включая 30 люксов, Президентский Люкс, этаж повышенной комфортности ("Тауэрс Флор") с гостиной для отдыха и 15 номеров, специально оборудованных для бизнес-туристов. Аэропорт расположен в 17 км, Московский вокзал - 0,5 км от отеля.

Цена на размещение индивидуальных туристов в гостинице " Коринтия Невский Палас ". Тип номера: Стандартный номер, Номер улучшенной категории, Номер на этаже повышенной комфортности, Полулюкс, Люкс, Завтрак. Низкий сезон, Высокий сезон 11.05.-15.10

Цены указаны в ЕВРО за комнату. Стоимость включает НДС, завтрак «Шведский стол»
Адрес: Невский пр., д.57 Ближайшая станция метро: "Маяковская".

Гостиница «Пулковская»****

«Пулковская» - гостиница международного класса "люкс", удобно расположена в 5 километрах от аэропорта и в 8 километрах от центра Санкт-Петербурга, с которым она тесно связана всеми видами городского транспорта. Оборудование всех номеров соответствует международным (гостиничным) стандартам. Гостиница «Пулковская» удобна как для пребывания туристов, так и для деловых поездок и проведения конференций. К Вашим услугам: 840 номеров (включая люксы), 3 ресторана, 5 баров; конгресс-зал на 500 мест, бизнес центр, спортивный центр, сауна, бассейн и салон красоты.

Гостиница «Достоевская» ***

Гостиница «Достоевский» представляет новый стандарт среди гостиниц класса «3+». Она находится в старинном Петербурге, где маленькие дома, хранящие атмосферу минувших веков, соседствуют с современными зданиями, в пяти минутах ходьбы от Невского проспекта. Гостиница соединена с торгово-гостиничным комплексом «Владимирский пассаж», обеспечивая редкое сочетание удобного расположения отеля, огромного спектра услуг, заботливого сервиса и функциональности пространства.

К Вашим услугам: 208 номеров (включая люксы), 4 конференц зала, фитнес- центр, рестораны, а также бар «Раскольников» с видом на купола собора Владимирской Божьей Матери .

1- комнатные квартиры

1. У вас есть прекрасная возможность остановиться в однокомнатной квартире - студии, которая находится в самом центре Санкт-Петербурга и недалеко от центра, в десяти минутах ходьбы от станций метро "Гостинный двор" . Квартира находится на 3 этаже 7-этажного кирпичного дома. В пяти минутах автостоянка. Комната просторная - 20 метров. В квартире сделан евроремонт, мебель вся новая, бытовая техника импортная.

Арендная плата (Дополнительная кровать - 10 евро):

Высокий сезон (15.05.-31.08, 25.12.-15.01.) : 1750 руб. в сутки за квартиру

2-комнатные квартиры

1. Мы предлагаем гостям нашего города размещение в двухкомнатной квартире, которая находится в центре Санкт-Петербурга, в 10 минутах ходьбы от станций метро "Площадь Восстания" (между улицами Маяковская и Восстания).

Вход через парадную дверь закрыта на код, дверь металлическая. Квартира после ремонта и полностью меблирована. В квартире с комфортом могут разместиться как 1-2, так и 3-4 человека.

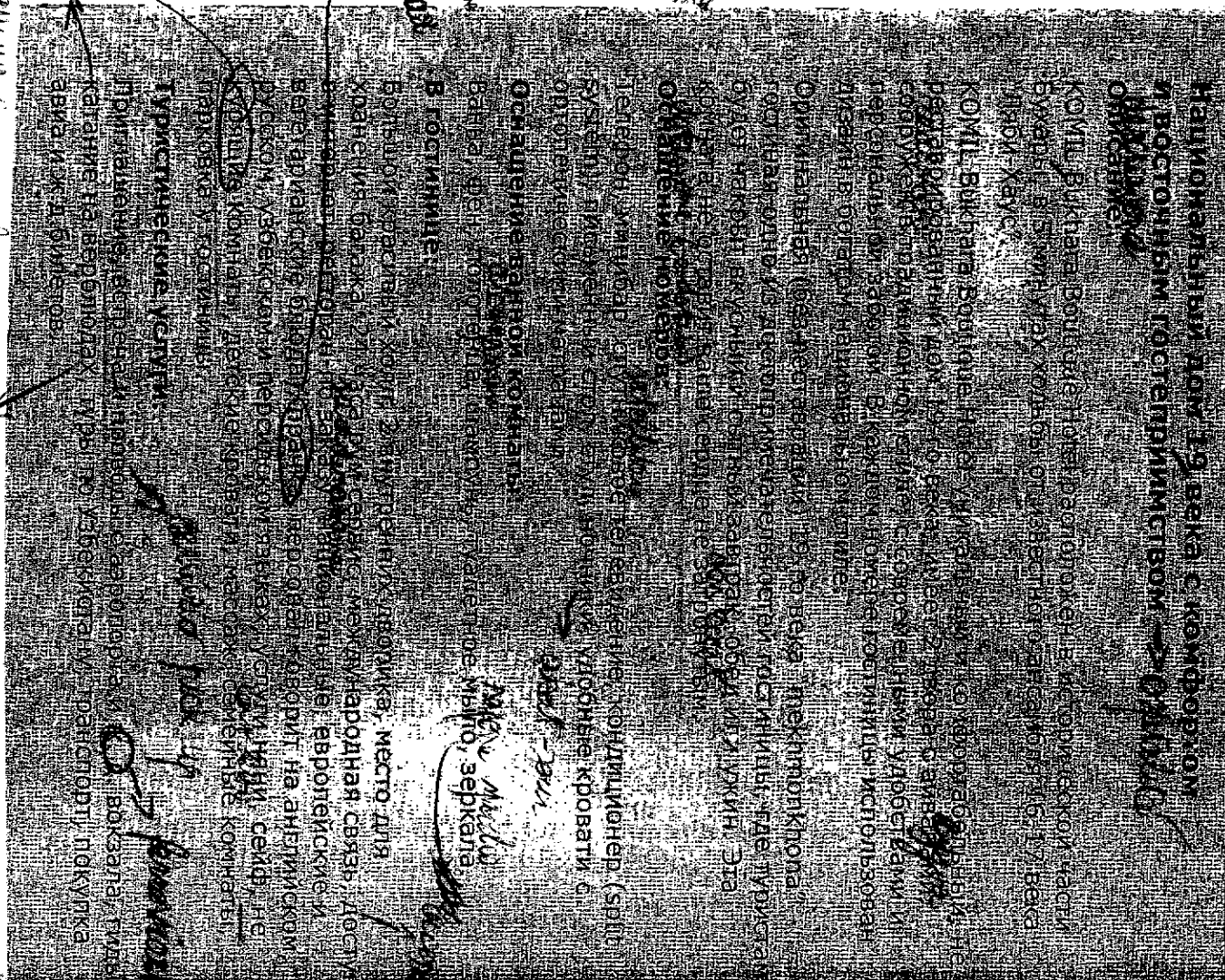
В спальнной комнате расположены двухспальная кровать и в гостиной комнате расположен двухспальный диван-кровать.

3-комнатные квартиры

1. Мы предлагаем вам размещение в комфортной 3-х комнатной квартире 109 кв. метров с евроремонтом, которая расположена в центре Санкт-Петербурга рядом со станциями метро "Сенная площадь", "Садовая" (1-2 минуты пешком)". Окна (стеклопакеты) выходят в тихий и чистый двор, выложенный плиткой. Квартира состоит из 3-х изолированных комнат: комнаты 28 кв. м, 16 кв. м, 16 кв. м, Кухня 19 кв. метров, 6-7 спальных мест. В квартире есть все необходимое для комфортного проживания: холодильник, стиральная машина, необходимая посуда, тостер, кофеварка, сейф, факс. Парадная железная дверь закрывается на замок. Во дворе дома стоянка для автомобилей. Мебель в кухне и комнатах новая импортная. В квартире имеется душевая комната с туалетом и дополнительно второй туалет с отдельной раковиной. Горячая вода в любое время года (газовая колонка).

Все про микроклимат (x new (bunab))

проезд в метро
Сенная площадь
Садовая



Штукатурка стен.
Кухня-гостиная